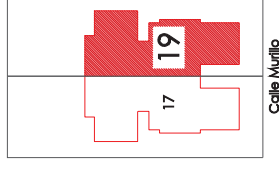


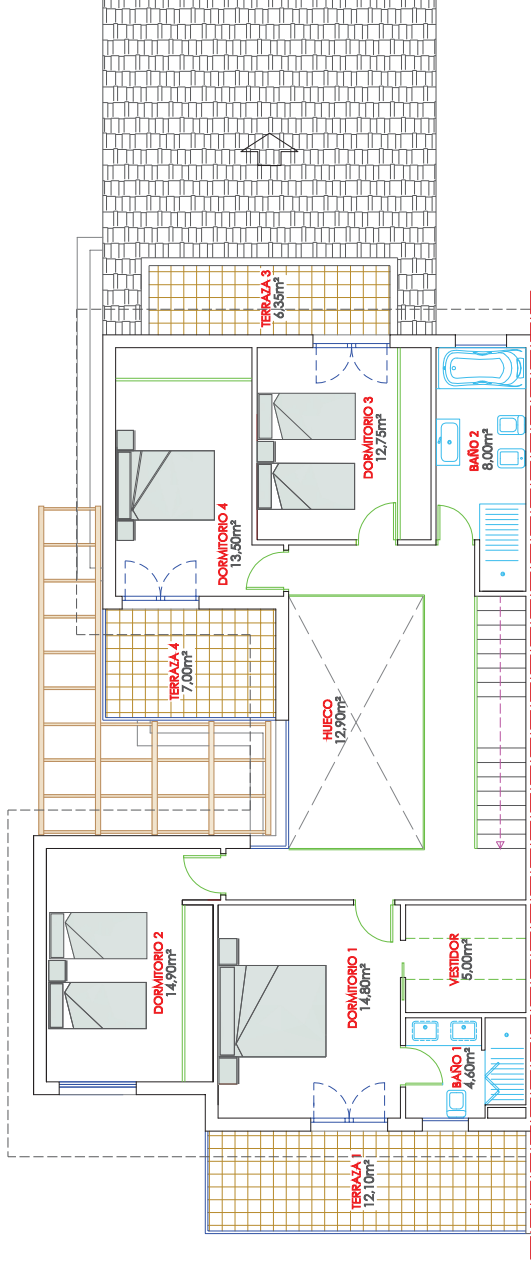
IBERCORE

VIVIENDA UNIFAMILIAR PAREADA

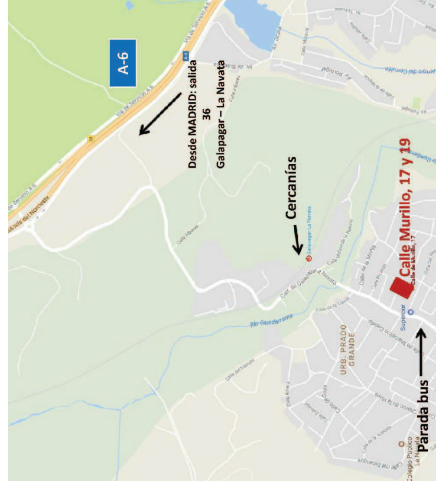
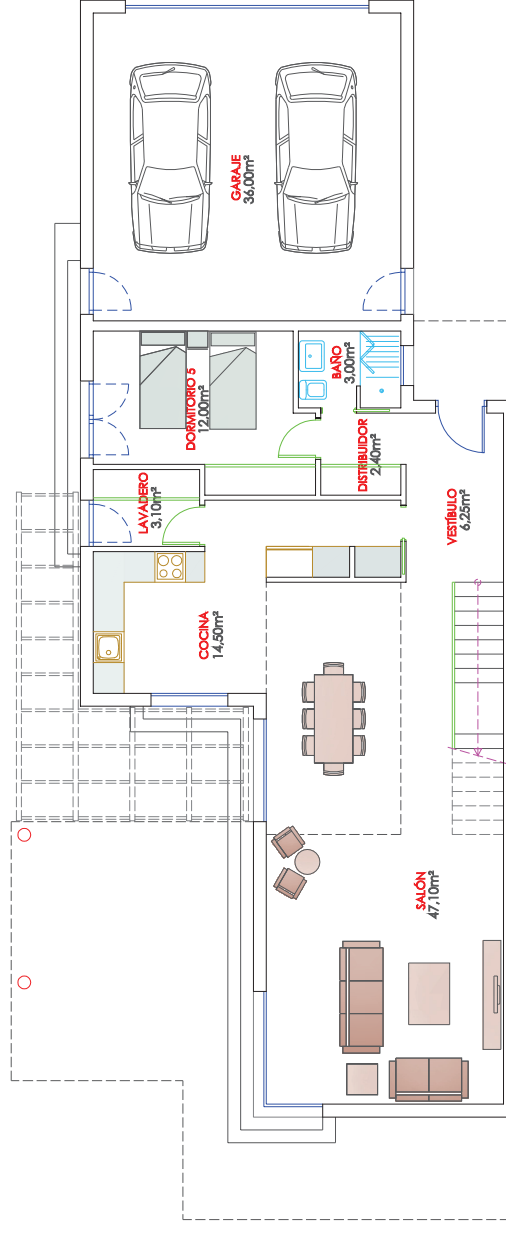
SUPERFICIE CONSTRUIDA PLANTA BAJA :	134,35	m ²
SUPERFICIE CONSTRUIDA PLANTA PRIMERA :	96,25	m ²
SUPERFICIE EXTERIOR TECHADA :	38,40 x 0,5 = 19,20	m ²
ESPACIO LIBRE DELANTERO :	50,80	m ²
ESPACIO LIBRE TRASERO :	178,70	m ²
ESPACIO LIBRE LATERALES :	136,20	m ²
SUPERFICIE OCUPADA POR EDIFICIO :	167,00	m ²
PARCELA TOTAL :	506,00	m ²



PLANTA PRIMERA



PLANTA BAJA



LOCALIZACIÓN

2 Viviendas unifamiliares
en CALLE MURILLO
LA NAVATA, GALAPAGAR

*NOTA: El presente documento es de carácter informativo y podría experimentar variaciones por exigencias técnicas del proyecto. Todo el mobiliario, incluido el de la cocina, es meramente decorativo y orientativo. Las superficies expresadas son aproximadas, pudiendo experimentar modificaciones por razones de índole técnica en el desarrollo de ejecución de las obras.