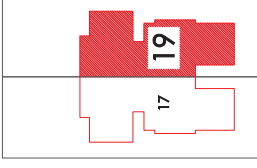


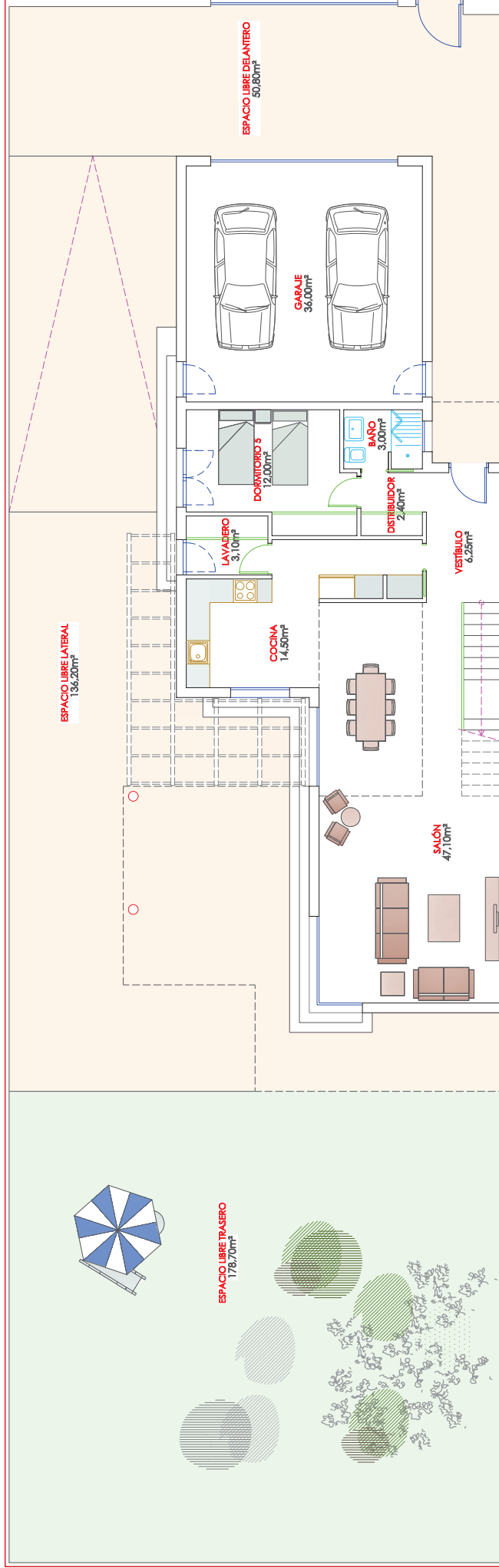
# IBERCORE

## VIVIENDA UNIFAMILIAR PAREADA

SUPERFICIE CONSTRUIDA PLANTA BAJA :	134,35	m <sup>2</sup>
SUPERFICIE CONSTRUIDA PLANTA PRIMERA :	76,25	m <sup>2</sup>
SUPERFICIE EXTERIOR TECHADA :	38,40,5 = 19,20	m <sup>2</sup>
ESPACIO LIBRE DELANTERO :	50,80	m <sup>2</sup>
ESPACIO LIBRE TRASERO :	178,70	m <sup>2</sup>
ESPACIO LIBRE LATERALES :	136,20	m <sup>2</sup>
SUPERFICIE OCUPADA POR EDIFICIO :	167,00	m <sup>2</sup>
PARCELA TOTAL :	506,00	m <sup>2</sup>



Calle Murillo



PLANTA BAJA



2 Viviendas unifamiliares  
en CALLE MURILLO  
LA NAVATA, GALAPAGAR



\*NOTA: El presente documento es de carácter informativo y podría experimentar variaciones por exigencias técnicas del proyecto. Todo el mobiliario, incluido el de la cocina, es meramente decorativo y orientativo. Las superficies expresadas son aproximadas, pudiendo experimentar modificaciones por razones de índole técnica en el desarrollo de ejecución de las obras.